

VISOR DE PRESIÓN EN LÍNEA SERIE LAM L

La lámpara neumática LAM L forma parte de la familia LINE ON LINE® y por lo tanto puede montarse en serie o en paralelo con todos los demás productos.

Es posible suministrarla para montaje tubo-tubo, que incluye dos racores automáticos, o en la versión para montaje rosca-tubo, que incluye una rosca macho en latón niquelado y un racor automático.

En ausencia de presión la campana de tecnopolímero transparente aparece vacía.

En presencia de presión en cambio aparece una señal en color verde o naranja.

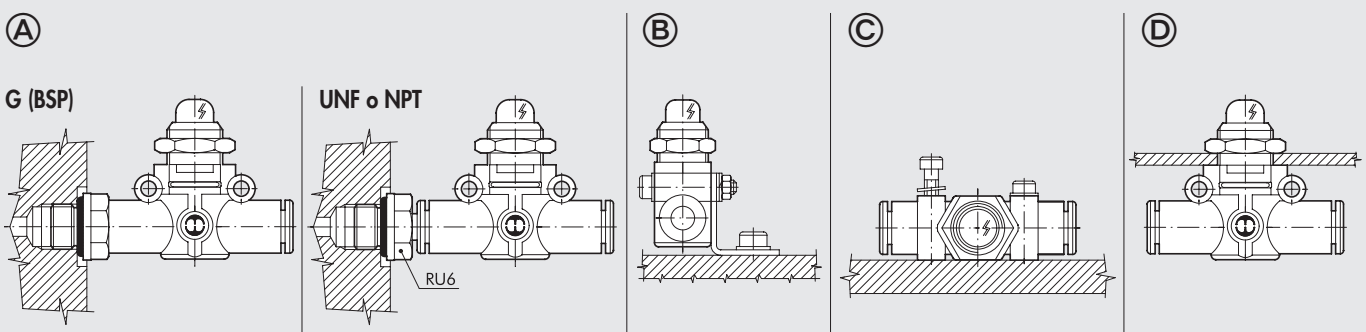
La campana transparente se puede limpiar tanto con detergentes normales o con alcohol, puesto que el tecnopolímero empleado es totalmente compatible.



DATOS TÉCNICOS

| | | Ø 6 | Ø 1/4" | Ø 8 (Ø5/16") |
|-------------------------------|--------|---|-----------|--------------|
| Presión de ejercicio | MPa | | 0.2 ÷ 1 | |
| | bar | | 2 ÷ 10 | |
| | psi | | 29 ÷ 145 | |
| Temperatura de ejercicio | °C | | -20 ÷ +60 | |
| | °F | | -4 ÷ +140 | |
| Caudal a 6.3 bar ΔP 1 bar | NI/min | 420 | 420 | 800 |
| Color en presencia de presión | | Naranja - Verde | | |
| Tubo recomendado | | Rilsan PA 11 - Nylon 6 - Poliamida 12 - Polipropileno | | |
| Fluido | | Aire comprimido filtrado con o sin lubricación; si se utiliza la lubricación, tiene que ser continua. | | |
| Compatibilidad con aceites | | Ver capítulo Z1 | | |

POSIBILIDADES DE MONTAJE

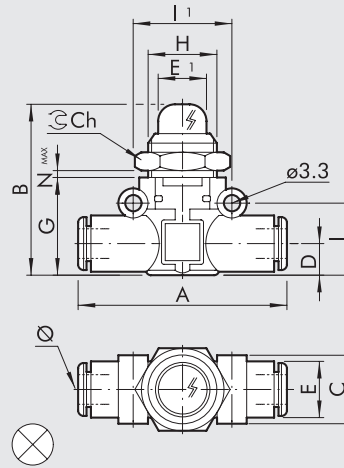


Cómo montar el LAM L:

- Fig. A **G (BSP)**: Gracias a la rosca macho es posible montar la LAM L directamente en una rosca hembra
- **UNF o NPT**: Añadiendo un racor RU6 con su rosca UNF o NPT, se puede montar directamente el LAM L al actuador o a la válvula.
- Fig. B Fijación ãen escuadra SQU L.
- Fig. C En el cuerpo de material plástico existen dos agujeros pasantes para el montaje del LAM L a pared o panel.
- Fig. D Mediante la tuerca roscada en la parte metálica del cuerpo del LAM L es posible montarlos como pasatabiques a panel.



LAM L TUBO-TUBO

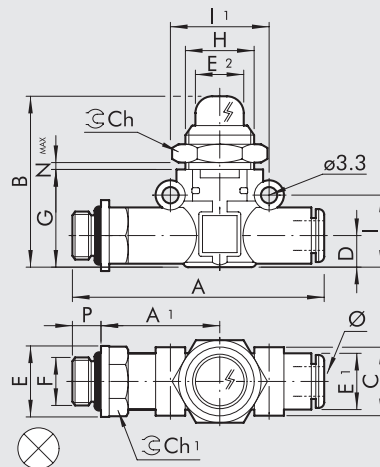


| Código | Ref. | Ø | A | B | C | D | E | E1 | G | H | I | I1 | Ch | Nmax |
|----------|-------------------|-----|------|----|------|-----|------|------|----|-------|------|----|----|------|
| 9068016 | LAM L Ø6-Ø6-A | 6 | 49.4 | 37 | 14.7 | 6.4 | 11.4 | 10.6 | 21 | M15x1 | 14.6 | 20 | 17 | 4.5 |
| 9068216 | LAM L Ø6-Ø6-V | | | | | | | | | | | | | |
| 9068016U | LAM L Ø1/4-Ø1/4-A | 1/4 | 49.4 | 37 | 14.7 | 6.4 | 11.4 | 10.6 | 21 | M15x1 | 14.6 | 20 | 17 | 4.5 |
| 9068216U | LAM L Ø1/4-Ø1/4-V | | | | | | | | | | | | | |
| 9068024 | LAM L Ø8-Ø8-A | 8 ▲ | 57.3 | 41 | 18.7 | 9.1 | 13.8 | 10.6 | 26 | M15x1 | 18.7 | 24 | 17 | 4.5 |
| 9068224 | LAM L Ø8-Ø8-V | | | | | | | | | | | | | |

A = Naranja; V = Verde

▲ Ø 8 = Ø 5/16"

LAM L G (BSP) ROSCA-TUBO



| Código | Ref. | F | Ø | P | A | A1 | B | C | D | E | E1 | E2 | G | H | I | I1 | Ch | Ch1 | Nmax | |
|---------|----------------|-----|-----|---|------|------|----|------|-----|----|------|------|----|-------|------|----|----|-----|------|--|
| 9068108 | LAM L 1/8-Ø6-A | 1/8 | 6 | 6 | 58.5 | 27.8 | 37 | 14.7 | 6.4 | 14 | 11.4 | 10.6 | 21 | M15x1 | 14.6 | 20 | 17 | 12 | 4.5 | |
| 9068308 | LAM L 1/8-Ø6-V | | | | | | | | | | | | | | | | | | | |
| 9068109 | LAM L 1/4-Ø6-A | 1/4 | 6 | 8 | 61.5 | 28.8 | 37 | 14.7 | 6.4 | 18 | 11.4 | 10.6 | 21 | M15x1 | 14.6 | 20 | 17 | 14 | 4.5 | |
| 9068309 | LAM L 1/4-Ø6-V | | | | | | | | | | | | | | | | | | | |
| 9068110 | LAM L 1/8-Ø8-A | 1/8 | 8 ▲ | 6 | 66.2 | 31.8 | 41 | 18.7 | 9.1 | 15 | 13.8 | 10.6 | 26 | M15x1 | 18.7 | 24 | 17 | 14 | 4.5 | |
| 9068310 | LAM L 1/8-Ø8-V | | | | | | | | | | | | | | | | | | | |
| 9068111 | LAM L 1/4-Ø8-A | 1/4 | 8 ▲ | 8 | 70.6 | 34.2 | 41 | 18.7 | 9.1 | 18 | 13.8 | 10.6 | 26 | M15x1 | 18.7 | 24 | 17 | 14 | 4.5 | |
| 9068311 | LAM L 1/4-Ø8-V | | | | | | | | | | | | | | | | | | | |
| 9068112 | LAM L 3/8-Ø8-A | 3/8 | 8 ▲ | 9 | 72.2 | 34.8 | 41 | 18.7 | 9.1 | 22 | 13.8 | 10.6 | 26 | M15x1 | 18.7 | 24 | 17 | 17 | 4.5 | |
| 9068312 | LAM L 3/8-Ø8-V | | | | | | | | | | | | | | | | | | | |

A = Naranja; V = Verde

▲ Ø 8 = Ø 5/16"

VISOR DE PRESIÓN EN LÍNEA SERIE LAM L

ACCESORIOS